

## Duo-tec Compact E 20 / 24 / 28 / 1.24



**nox6**  
secondo  
EN 15502



MR: Подача в систему отопления 3/4" m  
 US: Выход горячей бытовой воды 1/2" m  
 (для одноконтурных моделей выход для подключения бойлера 3/4" m)  
 GAS: Подача газа 3/4" m  
 ES: Вход холодной воды в котел 1/2" m  
 RR: Возврат из системы отопления 3/4" m  
 SC: Отвод конденсата Ø21 мм  
 m – внешняя резьба

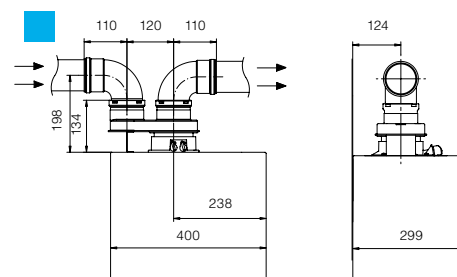
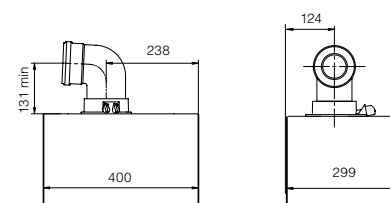
A: Точки крепления котла.  
 Расстояние по горизонтали между точками крепления котла: 298 мм.  
 B: Расстояние по вертикали между точками крепления котла и гидравлическими присоединениями.

## Электронный модулирующий насос класса А



6

## Присоединение коаксиальных и раздельных труб



## Комплектация

- Комплект документации
- Монтажный шаблон
- Гидравлические прокладки – 2 шт
- Крюк-шуруп и дюбель – 2 шт
- Крепежная планка

ТЕХНИЧЕСКИЕ ХАРАКТЕРИСТИКИ		ТОЛЬКО ОТОПЛЕНИЕ		ОТОПЛЕНИЕ И ГОРЯЧАЯ ВОДА		
		Duo-tec Compact 1.24		Duo-tec Compact 20	Duo-tec Compact 24	Duo-tec Compact 28
Макс. полезная тепловая мощность по ГВС	кВт	—	20	24,0	28,0	
Макс. полез. тепл. мощность по отоплению:	в режиме 80/60 °С	кВт	24,0	19,4	20,0	24,0
	в режиме 50/30 °С	кВт	26,1	21,1	21,8	26,1
Мин. полез. тепл. мощность по отоплению:	в режиме 80/60 °С	кВт	3,4	3,4	3,4	3,8
	в режиме 50/30 °С	кВт	3,7	3,7	3,7	4,1
Макс. потребляемая тепловая мощность по ГВС	кВт	—	19,9	24,7	28,9	
Макс. потребляемая тепловая мощность по отоплению	кВт	24,7	19,9	20,6	24,7	
Мин. потребляемая тепловая мощность	кВт	3,5	3,5	3,5	3,9	
Макс. расход природного/сжиженного газа	м³/ч (кг/ч)	2,61 (1,92)	2,61 (1,92)	2,61 (1,92)	3,06 (2,25)	
Макс. производительность (КПД):	в режиме 75/60 °С	%	97,6	97,7	97,7	
	в режиме 50/30 °С	%	105,7	105,8	105,8	
Макс. производительность (КПД) при нагрузке 30%	%	107,6	107,6	107,6	107,6	
Емкость/давление заполнения расшир. бака	л/бар	7/0,8	7/0,8	7/0,8	7/0,8	
Диапазон регулирования темп. в контуре ГВС	°С	—	35–60	35–60	35–60	
Производительность горячей воды при Δt=25 °С	л/мин	—	11,4	13,8	16,1	
Производительность горячей воды при Δt=35 °С	л/мин	—	7,9	9,8	11,5	
Мин. расход воды в контуре ГВС	л/мин	—	2	2	2	
Макс./мин. давление в контуре ГВС	бар	—	8/0,15	8/0,15	8/0,15	
Диаметр дымоотвод. труб (коакс./раздельных)	мм	(60–100)/80	(60–100)/80	(60–100)/80	(60–100)/80	
Макс. длина дымоотвод. труб (коакс./раздельных)	м	10/80	10/80	10/80	10/80	
Номинальное входное давление природного газа	мбар	5–20	5–20	5–20	5–20	
Электрическая мощность/напряжение	Вт/В	102/230	95/230	102/230	114/230	
Габаритные размеры:	высота	мм	700	700	700	
	ширина	мм	400	400	400	
	глубина	мм	299	299	299	
Вес НЕТТО/БРУТТО	кг	30/33	34/37	34/37	34/37	
Упаковочные размеры	см	82×34×49	82×34×49	82×34×49	82×34×49	



## Панель управления

Линейка котлов Duo-tec E оснащена новой цифровой панелью управления с ЖК-дисплеем с подсветкой понятнее и проще в использовании благодаря специальным и независимым клавишам для регулировки температуры горячей воды и отопления. Дисплей позволяет просматривать всю информацию и задавать рабочие параметры интуитивно и понятно.

